

GÎTE LE JARDIN DE BEAUTÊTE - LA- VINEUSE-SUR-FREGANDE - SUD BOURGOGNE

GÎTE LE JARDIN DE BEAUTÊTE

Location de Vacances pour 7 personnes à La Vineuse
Sur Fregande - Sud Bourgogne

<https://lejardindebeautete.fr>





Florence et Claude Chotard

☎ 06 02 23 32 55

☎ 0783486063

A Gîte Le Jardin de Beautête - La Vineuse Sur

Fregande - Sud Bourgogne : 384 Route de
Chemilly, Chemilly 71250 LA VINEUSE SUR
FREGANDE





Le Jardin de Beautête
Gîte et chambres d'hôtes
03 85 59 68 08

www.lejardindebeautete.com

Gîte Le Jardin de Beautête - La Vineuse Sur Fregande - Sud Bourgogne



Maison



7

personnes



3

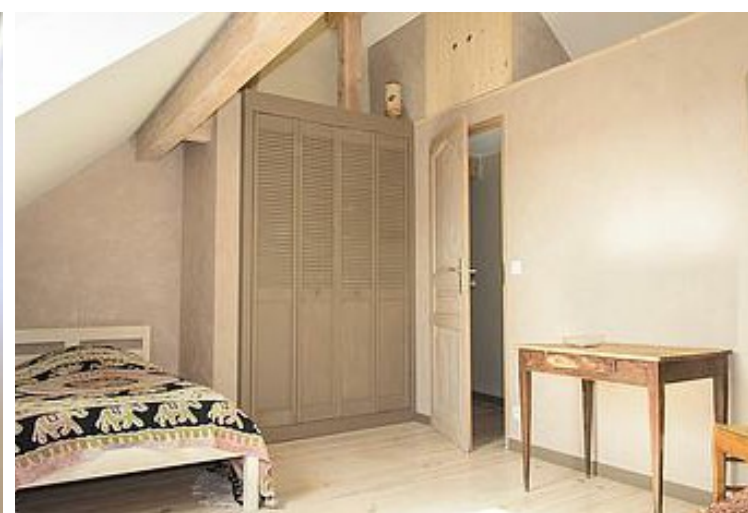
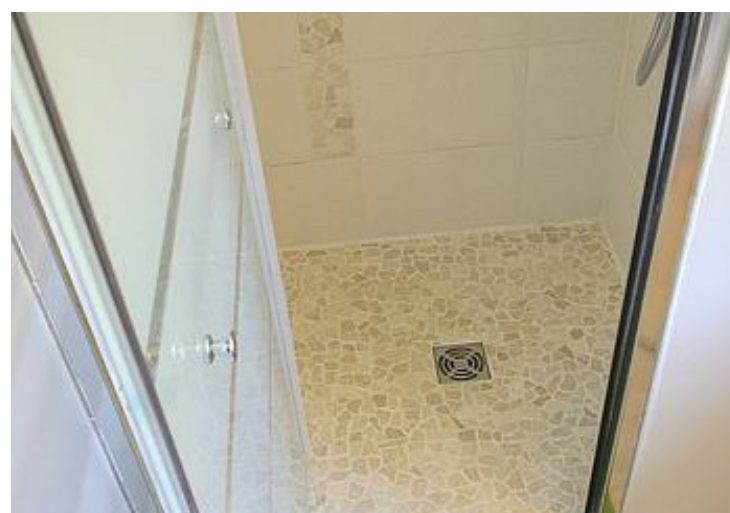
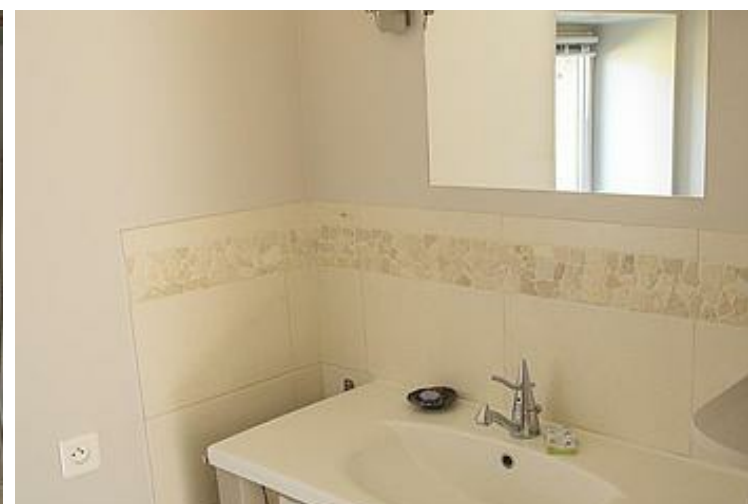
chambres

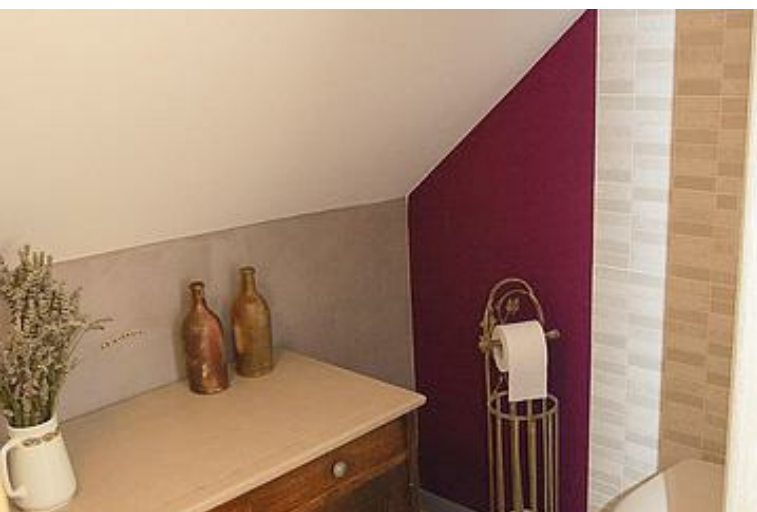


60

m2

*A quelques kilomètres de Cluny, non loin de Taizé. Notre gîte entièrement restauré est mitoyen avec notre maison. Il comprend : un séjour/cuisine avec lave-vaisselle et four combiné micro-ondes, 3 chambres, 2 WC et 2 salles d'eau. Une terrasse et un vaste jardin d'ornement sont à votre disposition, nous sommes passionnés de jardinage. Nous mettons à disposition, un barbecue et un portique pour les enfants. **Le terrain est non clos, de ce fait nous ne pouvons pas accepter les animaux.** Un emplacement vous permet d'avoir votre véhicule sous les yeux.*





Pièces et équipements

<i>Chambres</i>	Chambre(s): 3 Lit(s): 0	dont lit(s) 1 pers.: 0 dont lit(s) 2 pers.: 0
<i>Salle de bains / Salle d'eau</i>	Salle de bains avec douche	Salle de bains commune
<i>WC</i>		
<i>Cuisine</i>	Coin cuisine à disposition (chambre d'hôtes) Appareil à raclette	Cuisine
	Combiné congélation Four à micro ondes Réfrigérateur	Four Lave vaisselle
<i>Autres pièces</i>	Séjour	Terrasse
<i>Media</i>	Wifi	
<i>Autres équipements</i>	Lave linge privatif	Matériel de repassage
<i>Chauffage / AC</i>	Poêle à bois	
<i>Exterieur</i>	Abri pour vélo ou VTT Cour commune Local pour matériel de sport Terrain non clos	Barbecue Jardin Salon de jardin
<i>Divers</i>		

Infos sur l'établissement



Communs

A proximité propriétaire
Jardin commun

Entrée indépendante
Mitoyen propriétaire



Activités



Réseaux

Accès Internet



Stationnement

Parking à proximité



Services

Location de draps et/ou de linge



Extérieurs

A savoir : conditions de la location

Arrivée			
Départ			
Langue(s) parlée(s)	Anglais	Français	
Annulation/ Prépaiement/ Dépot de garantie			
Moyens de paiement	Chèques bancaires et postaux	Espèces	Paypal
Ménage	Le gîte doit être rendu les poubelles vidées la vaisselle lavée et rangée. Les serviettes rassemblées au rez de chaussée. Le sol aspiré.		
Draps et Linge de maison	Les draps, les serviettes et 2 torchons sont fournis		
Enfants et lits d'appoints	Lit bébé		
	Un lit bébé et une baignoire ainsi qu'une chaise haute sont fournis		
Animaux domestiques	Les animaux ne sont pas admis.		

Tarifs (au 23/12/25)

Gîte Le Jardin de Beautête - La Vineuse Sur Fregande - Sud Bourgogne

Location possible en semaine hors juillet et août -220 € pour 2 nuits minimum

Tarifs en €:	Tarif 1 nuit en semaine (L, M, M, J, D)	Tarif 1 nuit en weekend (V ou S)	Tarif 2 nuits weekend (V+S)	Tarif 7 nuits semaine
du 01/04/2026 au 15/11/2026			220€	500€

Mes recommandations

[Visites et Activités](#)[Découvrir Cluny](#)**LE SUD**
BOURGOGNE

OFFICE DE TOURISME DE CLUNY SUD BOURGOGNE

WWW.CLUNY-TOURISME.COM

Le Potin Gourmand - Restaurant

☎ 03 85 59 02 06

4, champ de Foire

💻 <https://www.potingourmand.com/>4.9 km
📍 CLUNY

Dans cet hôtel-restaurant de charme, Serge Ripert, chef de cuisine, mélange habilement tradition et créativité et sa cuisine marie avec talent les produits locaux et les saveurs plus lointaines. Spécialités culinaires : Pluma de cochon ibérique. Service de vin au verre.



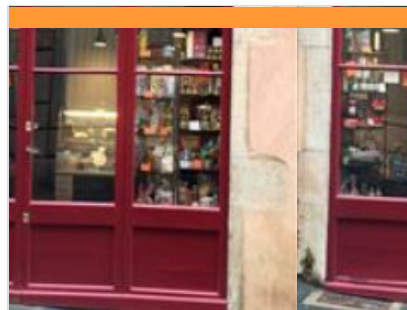
Le Bon-Point

☎ 03 85 59 23 24

1, place du Champ de Foire

4.9 km
📍 CLUNY

Café-Restaurant. Cuisine du terroir généreuse et gourmande dans une ambiance chaleureuse. Spécialités culinaires : bœuf bourguignon, risotto de Saint Jacques, tartines gourmandes.



La Locanda

☎ 03 45 47 85 86#06 03 30 31 46

8, rue de la République

5.2 km
📍 CLUNY

Restaurant et Épicerie fine italienne proposant produits artisanaux et bio, vin, charcuterie et fromages. Menu de la tradition italienne à l'ardoise qui peut changer presque tous les jours suivant les produits frais du marché du samedi ou les disponibilités de nos amis producteurs du Clunisois.



Restaurant Le Pont de Cotte

☎ 09 83 42 25 42

Route de Cluny

💻 <https://www.restaurant-pontdecotte.fr>5.3 km
📍 LOURNAND

Près de Cluny (71250), le Restaurant "Le Pont de Cotte" vous attend pour éveiller vos papilles ! Imaginez un joyau culinaire niché dans le charmant village de Lournand, à quelques minutes seulement de la célèbre cité de Cluny et de son abbaye millénaire. Bienvenue au Restaurant Le Pont de Cotte, un lieu où l'authenticité et la chaleur de l'accueil vous enveloppent dès votre arrivée. Situé en lisière de la paisible rivière Grosne, cet établissement vous invite à vivre une expérience gastronomique inoubliable. Découvrez une ambiance conviviale et sincère, parfaite pour des moments mémorables. Notre terrasse en bord de rivière, ombragée et paisible, vous promet une expérience culinaire unique, où la nature et la gourmandise se marient harmonieusement. Le Chef Thomas Gueraux, passionné par la richesse de la gastronomie locale, sublime les produits frais et locaux pour créer une cuisine traditionnelle



Le Cloître

☎ 03 85 59 00 17

16, rue Municipale

5.3 km
📍 CLUNY

Bar restaurant avec deux terrasses idéalement situé aux pieds de la Tour des Fromages en plein cœur de la ville et à proximité immédiate des sites touristiques. Une restauration conviviale privilégiant les produits régionaux de qualité en toute simplicité avec une touche d'originalité, voilà le but de notre cuisine. Une carte bar avec des bières locales, des cocktails, des boissons chaudes gourmandes vous sera proposée ainsi que des glaces et des délicieuses crêpes et gaufres personnalisables. Possibilité de repas groupes, repas de fin d'année avec salle privative à l'étage.

Mes recommandations (suite)

Visites et Activités

Découvrir Cluny

LE SUD
BOURGOGNE

OFFICE DE TOURISME DE CLUNY SUD BOURGOGNE
WWW.CLUNY-TOURISME.COM



Le Loup-Garou

☎ 03 85 50 86 98
Place du Commerce

🌐 <https://le-loup-garou-cluny.eatbu.com/?>

5.7 km
📍 CLUNY



Pizzas, pâtes et salades à emporter. Service intérieur, en terrasse et à emporter midi et soir dès 18h30.



Le Forum

☎ 03 85 59 31 73
Pont de la Levée

🌐 <http://www.leforumcluny.fr/>

6.1 km
📍 CLUNY



Restaurant, pizzeria, grill. Restauration en terrasse et dans le jardin en été. Spécialités culinaires : cuisine italienne, produits frais uniquement, pâtes, pâtes fraîches (aubergine ricotta ou aux 3 fromages) viandes (pavés de veau avec ses pâtes à la crème de truffe) et pizzas. Desserts fabriqués entièrement par nos soins : Crème brûlée, Tiramisu, Panna Cotta ou Mousse au chocolat.



Restaurant Le Pain sur la table

☎ 03 85 59 24 50
1, Pont de l'Étang

🌐 <http://lepainsurlatable.fr>

6.3 km
📍 CLUNY



Boulangerie bio et restauration nature privilégiant les approvisionnements locaux et biologiques. Traiteur sur commande. Terrasse au bord de la Grosne. Proximité départ de la Voie Verte. Spécialités culinaires : petits-déjeuner, jus de fruits et légumes frais, menu à l'ardoise d' une cuisine classique et métissée, un plats végétariens tous les jours.



Piscine d'Azé

☎ 03 85 21 18 85
Site des Grottes d'Azé

🌐 <https://www.mb-agglo.com/>

12.6 km
📍 AZE



Piscine d'extérieur.



Lac de Saint-Point

☎ 03 85 40 54 93
Camping du lac

🌐 <https://campingdulacbourgogne.com/ca>

13.8 km
📍 SAINT-POINT



Garantie d'un cadre tranquille, loin des bruits de moteurs et de l'agitation du littoral. Ici, pas de souci pour poser sa serviette ou planter son parasol, trouver sa place au soleil est un jeu d'enfant ! Ni moteur, ni vagues, ni courant : vous n'avez aucune excuse pour ne pas piquer une tête, quelle que soit l'heure de la journée. Que vous préfériez faire la planche ou les baignades toniques, vous vous baignez dans une eau douce et vivifiante. Le calme d'une piscine dans un cadre 100 % naturel.

Mes recommandations (suite)

[Visites et Activités](#)[Découvrir Cluny](#)**LE SUD**
BOURGOGNE

OFFICE DE TOURISME DE CLUNY SUD BOURGOGNE

WWW.CLUNY-TOURISME.COM

Edenwall

☎ 09 72 65 68 20

39 allée Joanny Mommessin

💻 <http://www.edenwall.fr>

23.1 km

📍 CHARNAY-LES-MACON



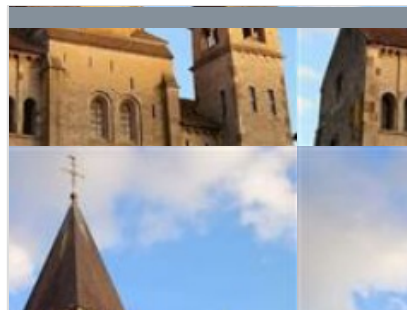
Les plus jeunes exploreront notre "Forêt Enchantée" réservée aux enfants jusqu'à 9 ans, avec un filet d'accrobranche, des cabanes, et un monde coloré inspiré de la forêt... De quoi profiter les weekends ou fêter ses anniversaires ;-) En famille, entre amis, partagez des moments de convivialité autour de nos jeux de société, jeux en bois, billard américain ou babyfoot. EdenShop, notre boutique, propose du matériel spécifique à l'escalade, tandis que notre bar-restaurant ravira vos papilles. Besoin d'un espace pour travailler ? Découvrez nos salles de coworking, idéales pour allier productivité et plaisir. N'oublions pas à l'étage notre espace bien-être avec François l'ostéo ou Christophe le magnétiseur, plus tous les cours de remise en forme, gym et yoga etc dans la salle d'activité.



Les belvédères

3.6 km
📍

Château, traduction du "Castellum" romain, conserve de son castel médiéval une tour, où est-elle ? Depuis 1848, elle occupe tout simplement la fonction... de clocher de l'église. Frontalier entre Charolais et Clunisois, pays viticole à l'origine comme le laissent deviner des coteaux arides, Château est devenu progressivement pays d'élevage depuis le milieu du 20e siècle. Certains sentiers et chemins creux se faufilent parmi l'herbe goûteuse. Le chemin des belvédères fait monter l'altimètre jusqu'à 515 m. Il emprunte pour partie le GR 76c et va frôler les collines boisées du Mont Grémoi. Prenant son envol sur la crête, il régale de panoramas d'où l'on découvre avec émerveillement la vallée du Clunisois.



Boucle 12 : De Cluny à Cormatin

6.1 km
📍

A peine 12 ou 13 kilomètres séparent Cluny et Cormatin. Entre eux, un pays vallonné pour qui une église romane est aussi naturelle qu'une habitation contemporaine. Une autre balade vous propose de découvrir le village de Blanot et ses célèbres grottes.



Boucle 12 bis : De Cluny à Cormatin

6.1 km
📍

A peine 12 ou 13 kilomètres séparent Cluny et Cormatin. Entre eux, un pays vallonné pour qui une église romane est aussi naturelle qu'une habitation contemporaine. Une autre balade vous propose de découvrir le village de Blanot et ses célèbres grottes.



Boucle 8 : Chapaize

17.9 km
📍

Au départ de la Voie verte au Sud de la Cité médiévale de Saint-Gengoux-le-National, partez en direction de Sercy et son château des XIIème et XVème siècles. Traversez les villages de charme de Bresse-sur-Grosne, Champagny-sous-Uxelles, Chapaize (un arrêt à l'église romane est recommandé!), Bissy-sous-Uxelles puis Cormatin avant de retrouver la Voie verte et de remonter vers le Nord en direction de votre point de départ.

Mes recommandations (suite)

Visites et Activités

Découvrir Cluny

LE SUD
BOURGOGNE

OFFICE DE TOURISME DE CLUNY SUD BOURGOGNE

WWW.CLUNY-TOURISME.COM



Les crêtes de Salornay

19.4 km
📍



Une douce grimpe ouvre progressivement la vue sur le plateau d'Hurigny. Ourlé de ciel et festonné de crêtes, le plateau étale la couleur au couteau, en épaisseur irrégulière. Bien visibles, les maisons du village typiquement mâconnais d'Hurigny papotent autour du clocher roman. Les bois, les champs, les vignes brossent la toile ondulée d'une campagne organisée en un soigneux désordre qui semble avoir fait provision de sourires. Cheminant sur la crête, l'œil part à la cueillette de points de vue charmants comme d'un patrimoine rural attachant semé aux limites d'un champ, en lisière ou au cœur d'un hameau : croix de fer forgé, lavoirs mais également puits. Il fallait, sur le plateau, aller capter l'eau qui ruisselle en coulisse. A Salornay, l'ancien château féodal au dessin tourmenté embellit le premier plan du panorama qui s'agrandit ici vers la plaine de la Saône et la Bresse.



Eglise Saint-Denis

☎ 03 85 59 07 18
Le Bourg - Massy

1.3 km

📍 LA VINEUSE SUR
FREGANDE



Massy est un hameau du village de La Vineuse-sur-Frégande niché au creux d'un vallon traversé par un ruisseau. Le nom de Massy est mentionné en 904 dans une charte de Cluny, « villa MACIACUS », domaine de MACIACUS, mot formé du nom de famille romain MACIUS suivi du suffixe d'origine gauloise, « -acus. » Edifiée sur l'emplacement de l'ancienne chapelle Saint-Martin (dont il reste quelques vestiges dans l'abside), l'église passe sous le vocable de Saint-Denis, à la présentation des religieux de Cluny. Elle est une des plus anciennes églises du premier art roman dans le Clunisois, mentionnée au cartulaire de Cluny en 932 et 1156.



Musée d'Art et d'Archéologie de Cluny

☎ 03 85 59 12 79

Palais Jean de Bourbon Parc abbatial

🌐 <https://tickets.monuments-nationaux.fr/f>

5.2 km

📍 CLUNY



Le palais Jean de Bourbon, musée d'Art et d'Archéologie, est un rare exemple de logis seigneurial gothique flamboyant avec de vastes salles d'apparat ornées de cheminées monumentales. Il abrite les œuvres marquantes de la sculpture médiévale de Cluny, provenant du bourg et de l'abbaye. A ne pas manquer : la reconstitution à l'échelle 1 d'une partie du Grand Portail de Cluny III (tympans, linteau, voussures, jambages), chef-d'œuvre de la sculpture romane, et son film. La bibliothèque ancienne conserve de rares imprimés hérités de la bibliothèque des clunisiens. La nouvelle salle de peintures, récemment restaurées, pour certaines jamais exposées à Cluny. Du Palais on accède au parvis belvédère de la grande église abbatiale, aux vestiges de son avant-nef et de ses cinq nefs, à la grande cour de l'abbaye, entre l'hôtellerie Saint-Hugues (XIe s.) et le Palais du pape Gélase. Une liseuse tactile vous



Eglise Notre-Dame

☎ 03 85 59 07 18
Place Notre Dame

5.3 km

📍 CLUNY



Église paroissiale majeure de la ville, l'église Notre-Dame est un bel édifice gothique du XIIIe siècle dont le grand porche, qui débordait sur la place, a été détruit un peu avant la Révolution. A l'intérieur, l'homogénéité architecturale est remarquable et une belle lumière éclaire cet édifice très sobre sur lequel veille Pidou-Berlu ! Elle a été classée aux Monuments Historiques en 1862. Elle est caractérisée par son clocher lanterne, les rosaces du transept, la galerie de la nef. L'église offre 50 sculptures de visages d'époque gothique ; parmi celles-ci, ces têtes jeunes et feuillues ou celle, triple et couronnée appelée le Pidou-Berlu, qui est, en fait, une représentation de la Sainte Trinité. L'étalon de la tuile mâconnaise intégré au mur de l'église explique le nom au XVe siècle de Notre-Dame des Panneaux (ecclesia Nostrae Dominae de panellis). L'église gothique Notre-Dame a servi au XVe s de dépôt des poids et mesures.



La Tour des Fromages

☎ 03 85 59 05 34
6, rue Mercière

🌐 <https://www.cluny-tourisme.com>

5.3 km

📍 CLUNY



La Tour des Fromages, tour d'enceinte de l'abbaye, appelée autrefois tour des fèves, vous permettra de conserver d'inoubliables souvenirs de votre visite à Cluny. Du haut de ses 120 marches, découvrez un extraordinaire panorama sur la cité-abbaye ainsi qu'une exposition de photographies présentant les réalisations des Amis de Cluny (association de sauvegarde du patrimoine), tout au long de votre ascension. Profitez des animations proposées dans la Tour des Fromages selon les saisons : Haut'Le Printemps, Contes & Choc'Haut là !, les Apér'Haut, ... Entrée par l'Office de Tourisme.



Abbaye de Cluny

☎ 03 85 59 15 93

Place du 11 Août 1944 Palais du Pape
Gélase

🌐 <https://tickets.monuments-nationaux.fr/f>

5.3 km
📍 CLUNY



5

Fondée en 910, l'Abbaye de Cluny rayonne sur l'Europe durant tout le Moyen Âge avec son église abbatiale aux proportions hors du commun : la "Maïor Ecclesia". Les plus hautes voûtes du monde roman témoignent encore aujourd'hui de ce gigantisme. Découvrez la chapelle Jean de Bourbon restaurée et sublimée par les vitraux et les autels contemporain de l'artiste Sarkis ! Témoin de la vie quotidienne du monastère, le Farinier, construit au XIII^e siècle a conservé sa charpente d'origine. Il abrite aujourd'hui les chapiteaux provenant du chœur de l'abbatiale. Le Cellier, en partie basse, est également accessible au public. L'abbaye de Cluny renouvellera sa grandeur au XVIII^e siècle par la reconstruction complète des bâtiments monastiques que les moines n'utiliseront que durant quelques décennies. Dans l'immensité du cloître et des galeries, résonnent encore les pas des moines en procession...



Hôtel-Dieu

☎ 06 38 62 24 32#06 84 28 84 93

13, Place du Dr Charles Pleindoux

🌐 <http://www.apothicaireries.eu/modules/r>

5.7 km
📍 CLUNY



6

En 1625, un legs important permet la fondation de l'Hôpital Notre-Dame. Celui-ci fut remplacé à partir de 1703 par l'Hôtel-Dieu actuel dont la construction est à l'initiative du Cardinal de Bouillon, 55^e abbé de Cluny. Les visites libres de la chapelle et de la salle Saint-Lazare sont désormais impossibles. Seules les visites guidées par l'association sont possibles. En visite guidée (sur rendez-vous) vous pourrez admirer les salles de : - l'ancienne pharmacie avec son apothicairerie, ses collections de faïences et porcelaines pharmaceutiques (16^e au 19^e siècles), ses étains et ses cuivres, - la salle des administrateurs avec son mobilier, sa galerie de portraits et le tableau double face des Saintes Femmes au Tombeau et de Saint Georges terrassant le dragon, œuvre attribuée à Grégoire GUERARD.



Communauté de Taizé

☎ 03 85 50 30 30

Communauté de Taizé

🌐 <http://www.taize.fr>

8.7 km
📍 TAIZE



7

En 1940, frère Roger fonda dans ce village une communauté monastique qui va très vite rayonner dans le monde entier ; elle compte aujourd'hui une centaine de frères catholiques et de diverses origines protestantes, venant de trente pays. Des rencontres internationales semaine après semaine y rassemblent chaque année des dizaines de milliers de jeunes de tous les continents.



Le Tunnel du Bois Clair

Voie verte

9.2 km
📍 BERZE-LE-CHATEL



8

Le tunnel du Bois Clair est un ancien tunnel ferroviaire, c'est le plus long tunnel de France désormais ouvert à une Voie Verte (1,6 km). 4 à 6 minutes sont nécessaires pour le franchir à vélo, prévoir 6 à 10 minutes en roller et à pied ce sont 15 à 20 minutes, le passage des cavaliers est interdit. La température avoisine les 11° C. Un système d'éclairage est présent mais l'idéal est de prévoir un éclairage supplémentaire sur votre vélo... Ce tunnel a la particularité d'abriter des espèces protégées de chauves-souris, il est donc fermé pendant la période d'hibernation (d'octobre à avril). Un itinéraire de contournement du tunnel est alors proposé en empruntant la boucle n°14 (4km niveau : expert) Une aire de pique-nique se trouve en amont du tunnel lorsque vous arrivez par Cluny.



La Butte de Suin

☎ 03 85 24 05 95

Le bourg

🌐 <https://tourisme.legrandcharolais.fr/>

10.3 km
📍 SUIN



9

Un point de vue incontournable. La butte de Suin culmine à 593 mètres. Un sentier mène à la statue de la Vierge où se trouve une table d'orientation. De là, se dévoile un magnifique panorama circulaire. On aperçoit le Charolais à l'ouest, le Mont Saint-Vincent et Montceau-les-Mines au nord-ouest, la région Chalonnaise au nord-est, le Clunysien à l'est, le Mont Saint-Cyr et les contreforts du Beaujolais au sud. La butte abrita un site fortifié de l'époque celtique jusqu'au XVI^e siècle.

Mes recommandations (suite)

Visites et Activités

Découvrir Cluny

LE SUD
BOURGOGNE

OFFICE DE TOURISME DE CLUNY SUD BOURGOGNE

WWW.CLUNY-TOURISME.COM



Le Doyenné de Saint-Hippolyte

Saint Hippolyte

<http://www.saint-hippolyte-71.org>

10.9 km

BONNAY-SAINT-YTHAIRE



Cette église romane, dont l'existence est attestée vers l'an 1000, était le siège d'un doyenné de l'abbaye de Cluny. Au XIII^e siècle, elle a été fortifiée pour affirmer le pouvoir de l'abbaye sur le territoire. Sa restauration est en cours, avec l'association « Le renouveau de Saint-Hippolyte ». Site candidat UNESCO



Château de Cormatin

03 85 50 16 55

1 grande rue

<http://www.chateaudecormatin.com>

11.4 km

CORMATIN



La demeure des Marquis d'Huxelles, édifiée de 1606 à 1625, abrite le plus fastueux appartement Louis XIII conservé en France. Cheminées, plafonds et boiseries ont été peints, sculptés et dorés avec une magnifique exubérance pour le favori de la reine Marie de Médicis. Tableaux, tapisseries et meubles d'époque complètent cette évocation séduisante de la "vie de château" à l'époque des "Trois Mousquetaires". La visite permet aussi de découvrir un monumental escalier de pierre (20 mètres de haut), une cuisine du XVIII^e siècle et les opulents salons 1900 d'un directeur d'Opéra. Le jardin, dans l'esprit de l'époque baroque, propose sur 12 ha parterres fleuris, grand labyrinthe de buis avec volière-belvédère, potager, théâtre de verdure, pièces d'eau et arbres remarquables.



Grottes de Blanot

03 85 50 03 59/07 72 22 95 10

Fougnieres

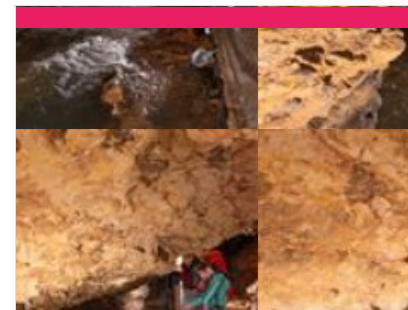
<https://www.grottes-de-blanot.fr>

11.5 km

BLANOT



Au cœur des Monts du Mâconnais, au pied du Mont Saint-Romain, se cache le joyau du Clunisois : Les Grottes de Blanot. La cavité principale, la grotte-gouffre de la Cailleverdière, nommée ainsi en raison de l'écrin de végétation entourant le karst ou elle s'est formée, est découverte dès 1700 et explorée quelques décennies plus tard par le Docteur Dumolin, pionnier de la spéléologie. Depuis lors, elle ne cessera d'émerveiller ses visiteurs ! La visite de la grotte-gouffre vous emmènera dans les profondeurs de la terre à plus de 80m, au cœur d'un vaste réseau aménagé, à la découverte d'un dédale de galeries entrecoupées de salles plus curieuses et plus impressionnantes les unes que les autres. Une boucle d'environ une heure avec un guide passionné qui vous racontera l'histoire de ce gouffre et de la faune qui l'habite. En saison, venez participer à nos sorties spéléologies chaque vendredi soir : plongez dans les



Grottes d'Azé

03 85 33 32 23

135 route de Donzy

<http://www.grottes-aze71.fr/>

12.5 km

AZÉ



Préhistoire, Histoire, Archéologie, Géologie, Spéléologie, Environnement... Impossible de s'ennuyer lors de la balade commentée des deux grottes : - La grotte de la Rivière souterraine : elle vous dévoilera ses merveilles géologiques avec l'eau qui sculpte inlassablement la roche et où les couleurs naturelles surprennent le regard. - La grotte Préhistorique : témoin de l'une des occupations humaines les plus anciennes en Saône-et-Loire, elle recèle de nombreuses traces du passé et vous serez étonnés d'apprendre quels habitants y ont séjourné ! Sur réservation uniquement. Se présenter à l'accueil au minimum 15 minutes avant le départ de chaque visite. Température intérieure des grottes : 12°C (prévoir un vêtement chaud). Visites UNIQUEMENT guidées. Des visites avec audioguides sont possibles en langues étrangères : anglais, allemand et hollandais, l'audioguide est aussi disponible en



Château de Saint-Point - Lamartine

06 73 01 94 59

316 route du château de Lamartine

<https://chateaudelamartine.fr>

13.1 km

SAINT-POINT



Saint-Point, château des XII^e et XIV^e siècles, classé Monument Historique et Maison des Illustres, devient à partir de 1820 la demeure familiale du poète et homme politique Alphonse de Lamartine. Considéré comme le père du Romantisme en littérature, il est également l'un des fondateurs de la II^e République et contribue à l'abolition de l'esclavage, de la peine de mort politique ainsi qu'à l'instauration du suffrage universel. Il reçoit le château de Saint-Point en avance d'hoirie, lors de son mariage avec une aristocrate anglaise, Mary-Ann Birch, et entreprend de le restaurer dans le style gothique anglo-saxon, découvert lors d'un voyage en Angleterre. Lamartine fait notamment construire une galerie quadrilobée, un porche gothique et aménage des jardins à l'anglaise. La visite du château de Saint-Point comprend la chambre et le cabinet de travail d'Alphonse de Lamartine, meublés tels qu'ils l'étaient à l'époque.

Mes recommandations (suite)

Visites et Activités

Découvrir Cluny

LE SUD
BOURGOGNE

OFFICE DE TOURISME DE CLUNY SUD BOURGOGNE

WWW.CLUNY-TOURISME.COM



Chapelle des Moines

☎ 03 85 36 66 52#03 85 59 15 93

Rue de la chapelle

💻 <http://www.chapelle-des-moines.fr>

13.3 km

📍 BERZE-LA-VILLE



Un chef d'œuvre de la peinture murale du XIIe siècle. Situé entre Cluny et Mâcon, le prieuré de Berzé-la-Ville fut créé par l'abbé de Cluny Hugues de Semur, dans lequel il reçut des hôtes de marque et dans lequel il vint s'isoler de la vie politique et religieuse intense de l'Abbaye de Cluny. La chapelle porte aujourd'hui encore un décor de peintures murales extrêmement bien conservé. Construite sur deux niveaux, la chapelle basse porte quelques traces de peintures mais c'est dans la chapelle haute que le visiteur découvre un joyau de l'art roman. Afin de vous assurer de l'ouverture de la chapelle, merci de téléphoner avant votre venue.



Eglise Saint-Donat et tombeau de Lamartine

☎ 03 85 50 54 84

saint point le bourg

13.8 km

📍 SAINT-POINT



L'église paroissiale romane Saint-Donat a été classée Monument Historique en 1948. Elle était aussi la chapelle du château. Construite à la fin du XIe siècle, elle a été complétée au siècle suivant par un clocher dans le style de ceux du Brionnais. L'église a été le siège d'une obédience de Cluny. Son portail gothique avait été financé par Alphonse de Lamartine dont le tombeau construit en 1829 jouxte le mur du château. Une restauration est actuellement en cours en lien avec les Monuments Historiques et la Fondation du Patrimoine. Vous pouvez y participer en faisant un don et en participant à la collecte sur <https://www.fondation-patrimoine.org/>



Arboretum Domanial de Pézanin

☎ 03 85 50 88 03#06 20 82 89 93

Pézanin

14.8 km

📍 DOMPIERRE-LES-ORMES



Sur une surface totale de 27 hectares dont 4 ha de plan d'eau, l'Arboretum de Pézanin est riche de près de 450 espèces ou variétés d'arbres et arbustes originaires du monde entier (en particulier d'Amérique du Nord et d'Asie du Sud-Est). Trois circuits balisés à la découverte des végétaux permettent une visite didactique de l'arboretum, l'un des plus beaux de France. Une aire de pique-nique est aménagée dans une vaste prairie, avec tables, bancs et barbecues. Ouvert toute l'année et entrée gratuite. Visites guidées commentées payantes, sur réservation. Dans l'étang, où carpes, brochets et perches sont abondants, la pêche peut être pratiquée par les détenteurs d'une carte à demander auprès de l'association PEZA'CARPE à dompierre les ormes



Eglise Saint-Clément

Le Bourg

💻 <https://www.stclement-patrimoine.org/p/>

17.3 km

📍 SAINT-CLEMENT-SUR-GUYE



Le site de ce village, perché sur une colline dominant les vallées de la Guye et de la Grosne, est très pittoresque. Il a été occupé dès l'Antiquité. Une église paroissiale y fut bâtie dans la 2e moitié du Xe siècle ; elle dépendait du diocèse de Mâcon et de l'archiprêtre du Rousset. C'est une des plus anciennes de Saône-et-Loire.



Château de Brancion

☎ 03 85 32 19 70

1, place de la Halle - Brancion

💻 <http://www.chateau-de-brancion.fr>

17.9 km

📍 MARTAILLY-LES-BRANCION



Au cœur de la route romane qui relie les abbayes de Tournus et Cluny, perché sur un éperon rocheux, Brancion vous accueille et vous emmène à la découverte d'un Moyen Âge rêvé : porte fortifiée, donjon dominant le village et l'église romane, panoramas exceptionnels et flâneries dans un site entièrement piéton. Il vous suffit de passer la porte fortifiée pour découvrir 1000 ans d'histoire de la Bourgogne. Ensermé dans un écrin de verdure, le château est un lieu où le temps semble s'être arrêté. Il a la particularité d'offrir une évolution de l'architecture castrale, de l'époque carolingienne aux guerres de Religion. Au cours de votre visite vous découvrirez : * Les ruines du logis de l'An Mil, l'un des rares exemples connus en France de grande salle seigneuriale du début du XIe siècle. * Le château seigneurial des XIIe et XIIIe siècles avec le logis de Beaufort et ses tours défensives. la tour



La Roche de Solutré

☎ 03 85 35 82 81

Chemin de la Roche

💻 <https://rochedesolutre.com/>

20.1 km

📍 SOLUTRE-POUILLY



Point de vue incontournable à ne pas manquer. Sur le Grand Site de France Solutré Pouilly Vergisson, la Roche de Solutré culmine à 493 mètres. Spectaculaire escarpement calcaire, au milieu des vignobles du Mâconnais. Les roches de Solutré-Pouilly, Vergisson et le Mont Pouilly font partie de l'élite des Grands Sites de France. Situé à l'extrême sud de la Région Bourgogne Franche-Comté, le Grand Site de France Solutré Pouilly Vergisson est un espace naturel protégé et un site touristique renommé. C'est également le lieu de promenade préféré des Mâconnais. Le territoire du Grand Site de France Solutré Pouilly Vergisson s'étend sur six communes : Solutré-Pouilly, Vergisson, Davayé, Prissé, Fuissé et Charnay-lès-Mâcon. La richesse de la diversité biologique des lieux, caractérisée par la présence d'espèces rares et d'associations végétales remarquables, est reconnue au niveau européen : les Roches de



Musée de préhistoire de Solutré

☎ 03 85 35 82 81

Chemin de la Roche

💻 <https://rochedesolutre.com/>

20.2 km

📍 SOLUTRE-POUILLY



Installé au pied de la Roche de Solutré au cœur du Grand Site de France Solutré Pouilly Vergisson, le musée présente les collections d'un des plus riches gisements préhistoriques d'Europe. Évocation de la vie des chasseurs du Paléolithique supérieur à Solutré ainsi que les aspects originaux de la culture solutréenne. Le jardin archéologique et botanique complète la visite du musée. Ce sentier balisé d'environ 1 kilomètre est ponctué de 8 points forts abordant la géologie, les techniques de chasse, le paysage durant la Préhistoire, la découverte et les premières fouilles du site, les fouilles contemporaines, le gisement et ses vestiges. Il permet également de découvrir la botanique exceptionnelle du lieu grâce à une signalétique sur les plantes et arbres visibles tout au long du parcours. Animations sonores et audiovisuelles. Audio-guide en français, anglais, allemand, néerlandais.



Le Mont Saint-Vincent

20.9 km

📍 MONT-SAINT-VINCENT



Un point de vue incontournable à ne pas manquer. Le Mont Saint-Vincent culmine à 603 mètres d'altitude. Sa table d'orientation, accessible à pied uniquement, offre un intéressant panorama sur Gourdon, Montceau-les-Mines et même jusqu'au Mont-Blanc.



Château Pontus de Tyard

☎ 03 85 92 00 16

Place Pontus de Tyard

22.7 km

📍 BISSY-SUR-FLEY



Ce château fortifié possède six tours rondes ou carrées (dont une dite "La Panneterie" datant de 1300 environ) plus un colombier dans un jardin attenant. La cour interne est fermée de murailles. Les bâtiments de ferme se trouvant dans l'enceinte datent du XVIIème au XIXème siècle. L'intérieur du logis se compose de 4 grandes "chambres" avec leurs cheminées et des "cabinets", d'une petite chapelle sur laquelle repose un colombier. L'ensemble du domaine est constitué d'une "garenne" (bois de buis et chênes), d'un verger conservatoire de variétés fruitières du XVIe siècle, d'une vigne conservatoire d'anciens cépages susceptibles d'être présents au XVIe siècle (50), d'un conservatoire de 80 cépages de chardonnay et d'un jardin poétique. Le château est accessible en visite libre de juin à septembre. Pour les groupes (8 personnes minimum), visite guidée possible sur réservation.



La Ferme des Coteaux

☎ 03 85 50 07 96

La Ronzière 454, route de Flagy

💻 <http://www.ferme-des-coteaux.com>

6.2 km

📍 MASSILLY



Bienvenue à la Ferme des Coteaux ! Nathalie et Stéphane élèvent 150 chèvres avec transformation fromagère. Fabrication Artisanale de fromages de chèvre fermiers, AOP Mâconnais.

Mes recommandations (suite)

[Visites et Activités](#)[Découvrir Cluny](#)

OFFICE DE TOURISME DE CLUNY SUD BOURGOGNE
WWW.CLUNY-TOURISME.COM

 **LE SUD**
BOURGOGNE



Zouaffe - La Brasserie de Cluny

☎ 06 11 73 56 25

297 route du Sanatorium

🌐 <http://www.brasserieDECLUNY.fr/>

6.4 km

📍 BERGESSERIN



La Brasserie Artisanale de Cluny élabore les Zouaffes avec passion. Cela donne une gamme de bières savoureuses, originales, joyeuses et subtiles. Partager une Zouaffe entre amis, c'est un bon moment et une bonne rigolade assurés.



Parfums de terroir

☎ 03 85 50 13 61

1 route de Flagy

7.8 km

📍 TAIZE



Nous produisons des fruits rouges que nous commercialisons sur place au magasin à la ferme. Nous transformons une partie de cette production afin de vous offrir une gamme large de produits selon des recettes artisanales (sorbets, pâtes de fruits, nectars, coulis, confitures, compotes, ...). Afin d'élargir la gamme et pour répondre à la demande de nos clients, nous complétons en achetant des fruits chez des collègues producteurs. Nous proposons également une gamme de produits de nos collègues producteurs et artisans ainsi qu'une sélection de vins de la cave coopérative de Buxy.



